



Ref.: 307718

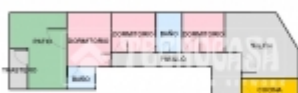
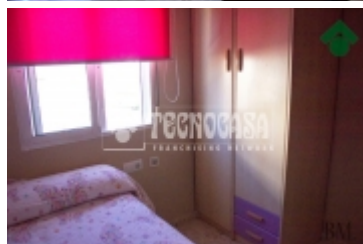
↓ **79.900 €**
85.000€ (-6,00%)

Palma Del Río

Tipología:	Piso
Superficie:	114 m2 aprox.
Dormitorios:	3
Subtipología:	3 dormitorios
Planta:	2

Estado: En Trámite

Estupendo piso reformadísimo en segunda planta de 110m2. Totalmente exterior y con 75m2 útiles, esta vivienda consta de tres dormitorios, dos baños completos, balcones que dan directamente a la Avenida Santa Ana, aire acondicionado centralizado con bomba de calor y armarios empotrados. Situada dentro de una comunidad cerrada con patio comunitario, tiene, además, un magnifico patio propio. ¡¡No lo dudes y ven a verla!! Y, si lo necesitas, ¡Kiron te ayuda con la hipoteca!



Leer Más

Abre el QR para más información sobre el inmueble:

